



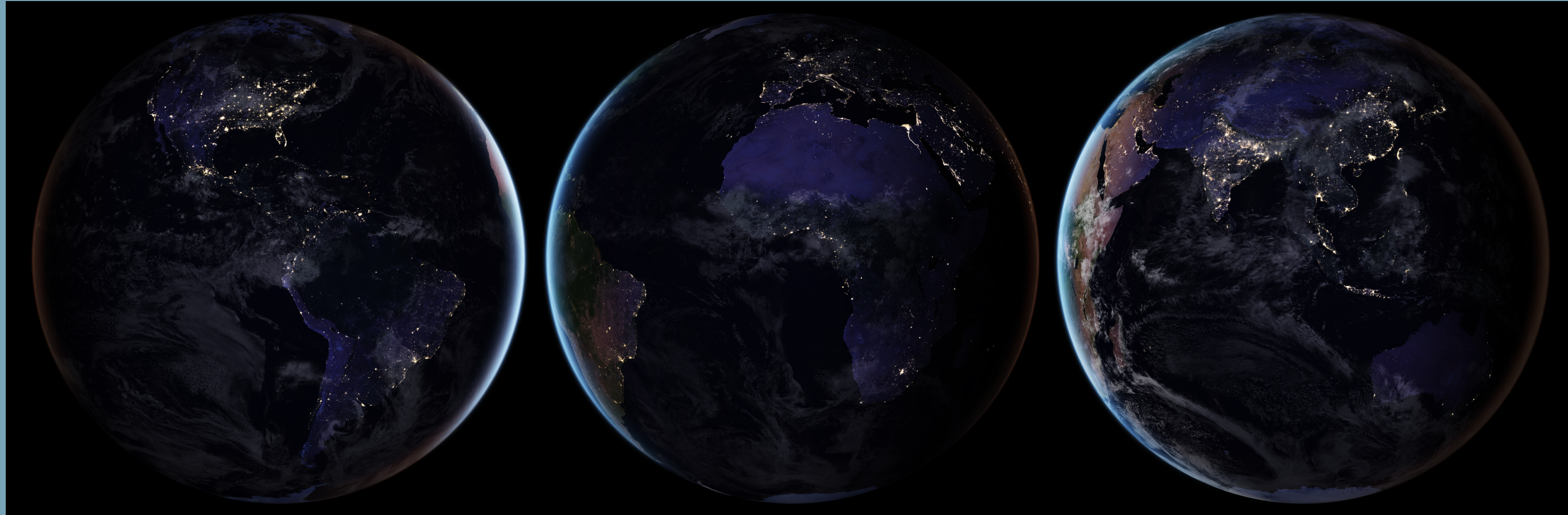
Os autores Lara Olegário da Silva<sup>1</sup>, Camila Lopes Soares de Sá<sup>2</sup> e Hugo Alves da Silva Rocha<sup>3</sup> apresentam o artigo:

## **ANTROPOCENO: UMA NOVA ERA GEOLÓGICA EM NOSSO PLANETA?**

1; 2; 3 : Universidade Federal de Minas Gerais

# ANTROPOCENO:

Fonte: NASA



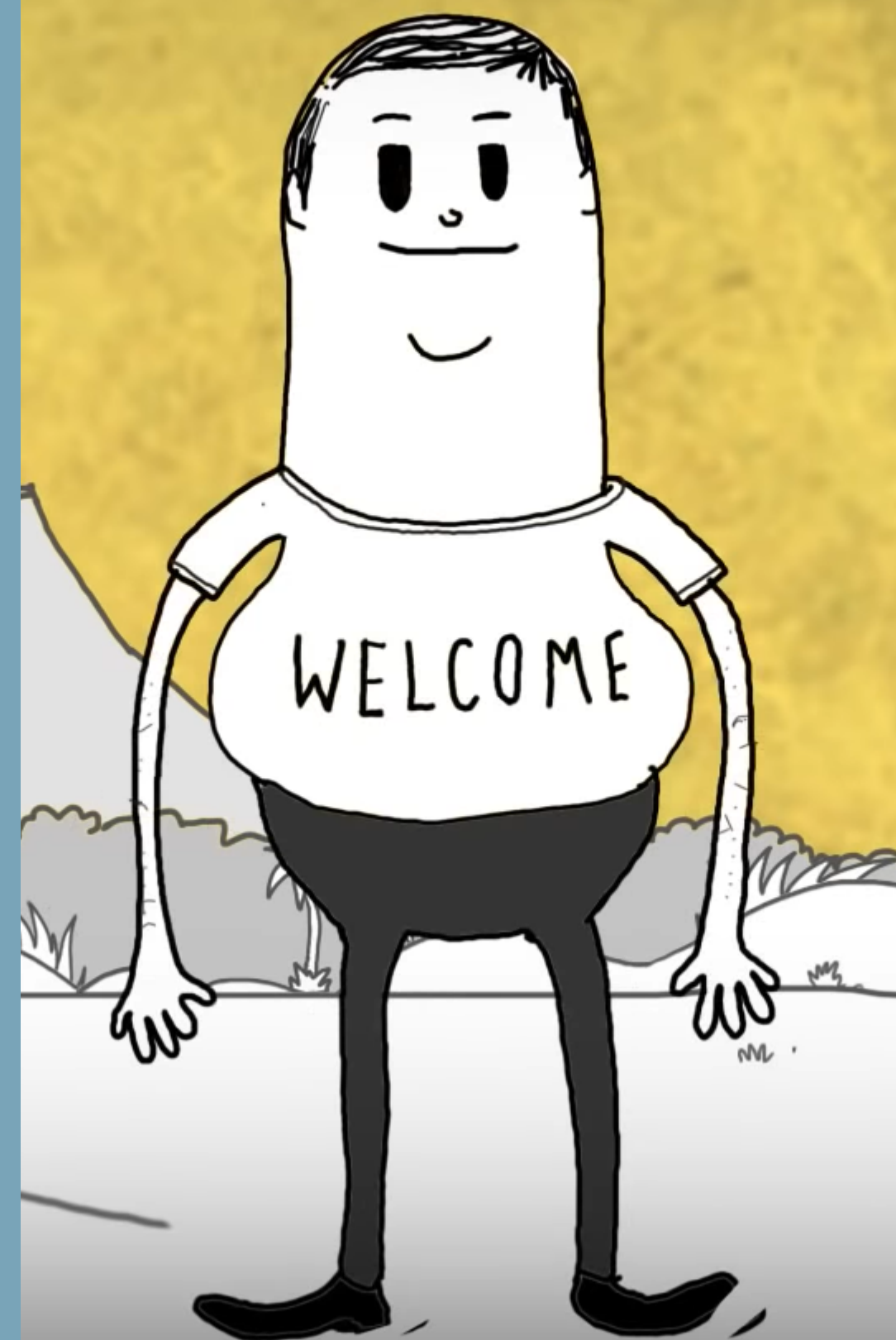
UMA NOVA ERA GEOLÓGICA  
EM NOSSO PLANETA?





# O SER HUMANO COMO FORÇA GEOLÓGICA

Os seres humanos começaram a desenvolver pressão sobre o meio ambiente, principalmente, com a sua sedentarização e criação de técnicas de agricultura. Com o estabelecimento destes aspectos foi possível que a exploração de determinado local se intensificasse. Atualmente, as ações humanas estão alterando o clima de todo planeta e são capazes de influenciar o ciclo habitual das eras glaciais, portanto a presença humana não altera somente a superfície do planeta, mas, também, altera leitos marinhos costeiros, a atmosfera e os solos.





Assim como tomamos conhecimento de objetos que caracterizam determinados períodos de nossa história, por exemplo as ferramentas primitivas da idade da Pedra, o ser humano também está produzindo objetos que podem vir a ser identificados como característicos do Antropoceno.



Fonte: Antropoceno: A Era Humana | 8ª Mostra Ecofalante  
disponível em: <https://youtu.be/fmFuFrl1dVk>



O plástico poderá ser um dos maiores indícios da presença e atividade humana nesse período, pois não é algo produzido pela natureza. O tempo de degradação do plástico ainda é incerto, mas leva em torno de 400 anos, por isso a substância pode funcionar perfeitamente como um marcador biológico.



Fonte: Unsplash



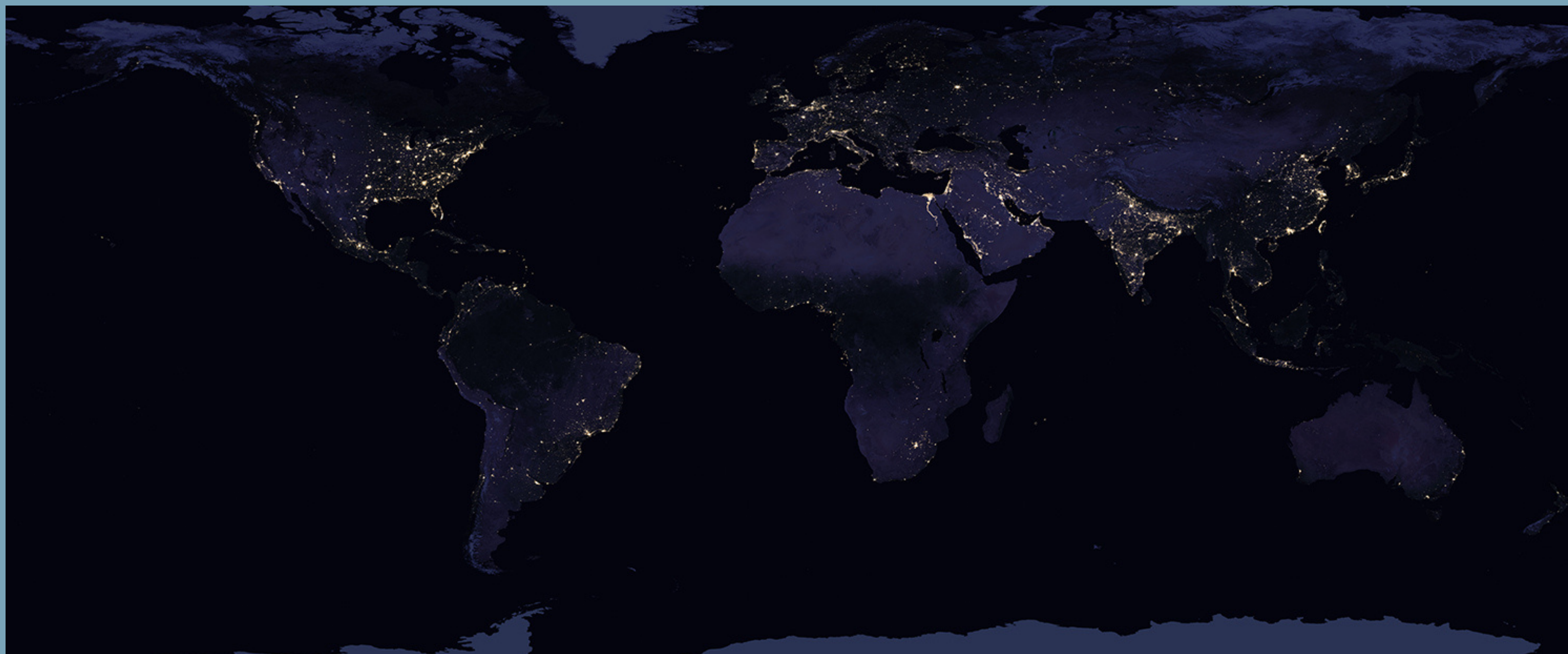


A Terra entrou no Holoceno (do grego “inteiramente” e “recente”) há mais de 10 mil anos. Contudo, as atividades humanas tiveram um impacto tão significativo e generalizado no sistema planetário que, ao longo das últimas décadas, os cientistas têm se perguntado se deveríamos estar falando de uma nova época.

O termo Antropoceno foi criado para levar em consideração o impacto da acelerada acumulação de gases de efeito estufa sobre o clima e a biodiversidade e, da mesma forma, dos danos irreversíveis causados pelo consumo excessivo de recursos naturais.

Foto: Nick Cobbing/Greenpeace/Reuters

# OBRIGADO!



Fonte: NASA





## Referência

LARA OLEGÁRIO DA SILVA , CAMILA LOPES SOARES DE SÁ , HUGO ALVES DA SILVA ROCHA.

### **ANTROPOCENO: UMA NOVA ERA GEOLÓGICA EM NOSSO PLANETA?**

Disponível em: <[https://drive.google.com/file/d/1qQxt5QWjhxXsTr7xWFW\\_8jEG051IMvZZ/view?usp=sharing](https://drive.google.com/file/d/1qQxt5QWjhxXsTr7xWFW_8jEG051IMvZZ/view?usp=sharing)>

CORREIO DA UNESCO. Unesco Digital Library. **Bem-vindo ao Antropoceno!**

Disponível em: <[https://unesdoc.unesco.org/ark:/48223/pf0000261900\\_por.locale=en](https://unesdoc.unesco.org/ark:/48223/pf0000261900_por.locale=en)>.