



Universidade, EaD e Software Livre

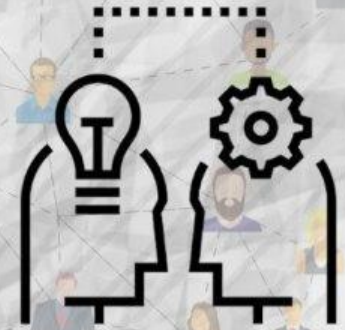
2020 / 2º SEMESTRE

02 a 08 de Novembro

CON

SCIÊNCIA:

alunos (des) conectados,  
professores em conexão



# Contribuições do designer instrucional na gestão do ensino durante a pandemia da COVID-19

Aline Claudino de Castro  
Geraldo José Rodrigues Liska

# Introdução

- Pandemia da COVID-19;
- Suspensão das atividades dos sistemas de ensino;
- Contribuições do designer instrucional.

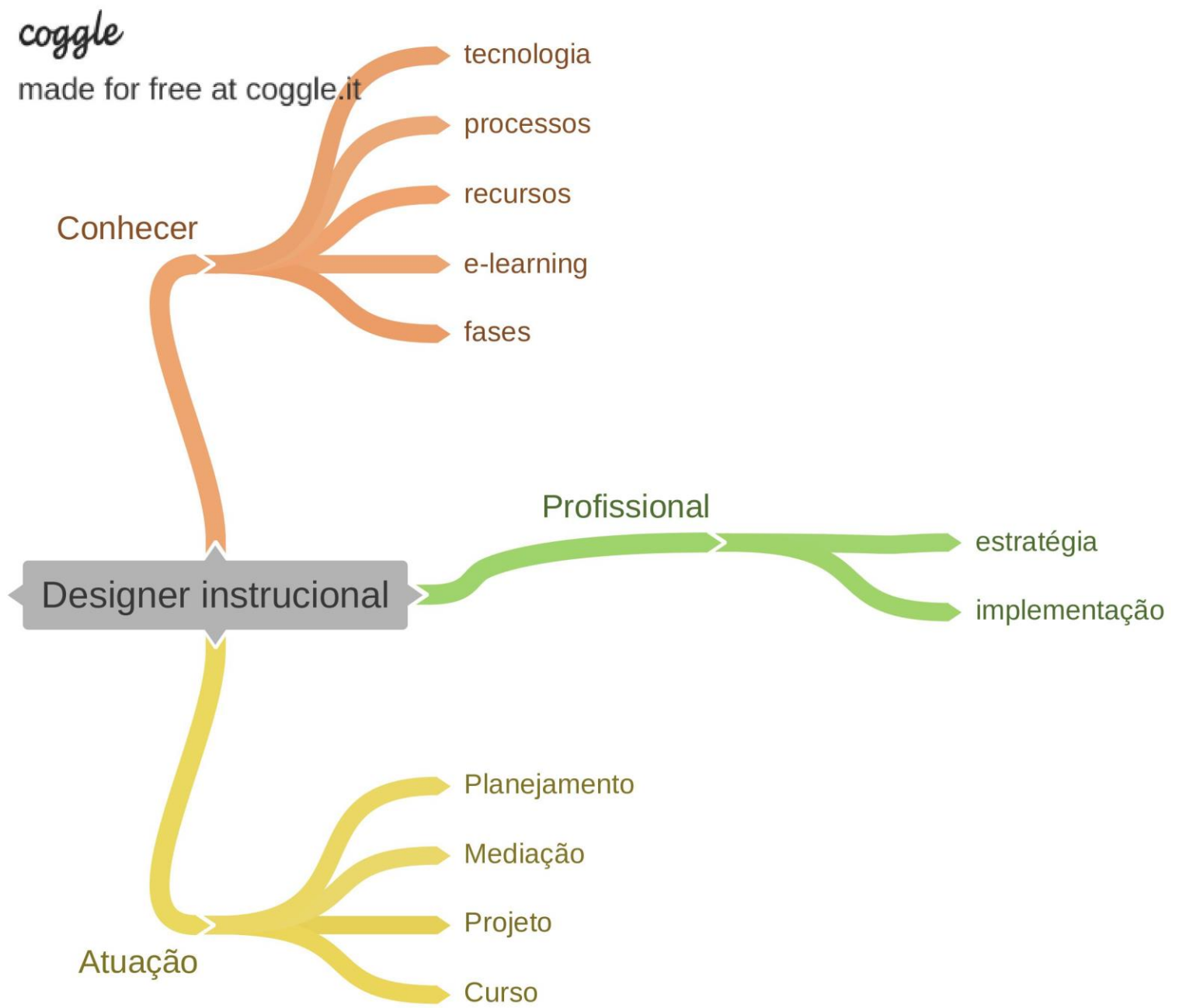
## **Objetivo:**

Identificar as contribuições do designer instrucional na gestão do ensino superior durante a pandemia de Covid-19.

# **Atuação do designer instrucional**

conceção  
medição  
competências  
conceudista, s  
conteúdos  
designer  
instituição  
pesquisa  
formação  
papel  
equipe  
e-learning  
atuação  
conhecimento  
avaliação  
evolução  
fases  
ambiente  
estratégia  
desenvolvimento  
aprendizagem  
instrucional  
implementação  
educacional  
design  
comunicação  
recursos  
planejamento  
atuações  
processo  
tecnologia  
conhecer

# **Atuação do designer instrucional no contexto de pandemia: possibilidades**



# Considerações finais

O papel do DI está para além de estudos de especialistas.

Desenvolver discussões aprofundadas sobre o processo de formação do DI.

O DI tem muito a contribuir com o apoio a professores.

Realização

Textolime 

SEMIOTEC

CAED  
Centro de Apoio à Gestão e à Qualidade

FALE  
Faculdade de Artes e Letras

PRAE  
Pró-Reitoria de Assessoria e Orientação

PROER  
Pró-Reitoria de Extensão e Relações

PROGRAD  
Pró-Reitoria de Administração

UFMG

Apoio

Licença

