



Experiências, motivações e expectativas dos alunos da UFMG ao cursar disciplinas na modalidade ERE

Autores:

Gustavo Mendonça

Maria Eduarda Santos

Maria Karolina Matarelli

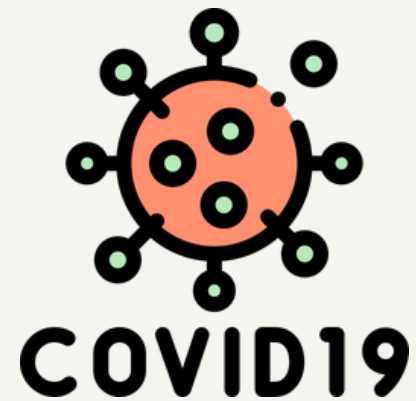
Marina Mendes,

Nayara Maia





Contexto



A pandemia forçou diversos setores a paralisarem suas atividades presenciais, incluindo as instituições de ensino.

— 02



Para minimizar os danos, foi implementado o Ensino Remoto Emergencial (ERE), inteiramente virtual. Apesar de solucionar o problema da continuidade dos estudos, o modelo traz novos desafios, que serão estudados pela ótica do aluno no presente trabalho





Principais problemas esperados

Acessibilidade

Segundo dados do IBGE, em 2018, 80% das residências no Brasil contavam com acesso à internet. Ademais, apenas cerca de 48% dos domicílios com internet possuíam um computador

Despreparo docente

Segundo Joye et al.(2020), os professores não estão preparados, visto ao pouco uso da tecnologia de forma didática, e pela sobrecarga por o único responsável por toda a seleção e produção de conteúdo.

Despreparo discente

O aluno não escolheu o ensino a distância, foi imposto por uma situação emergencial. Por isso, muitas vezes não tem os níveis de autonomia e disciplina que se fazem necessários em tal modalidade.



Metodologia

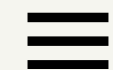


A obtenção de dados para análise foi feita através de um formulário contendo as seguintes perguntas:

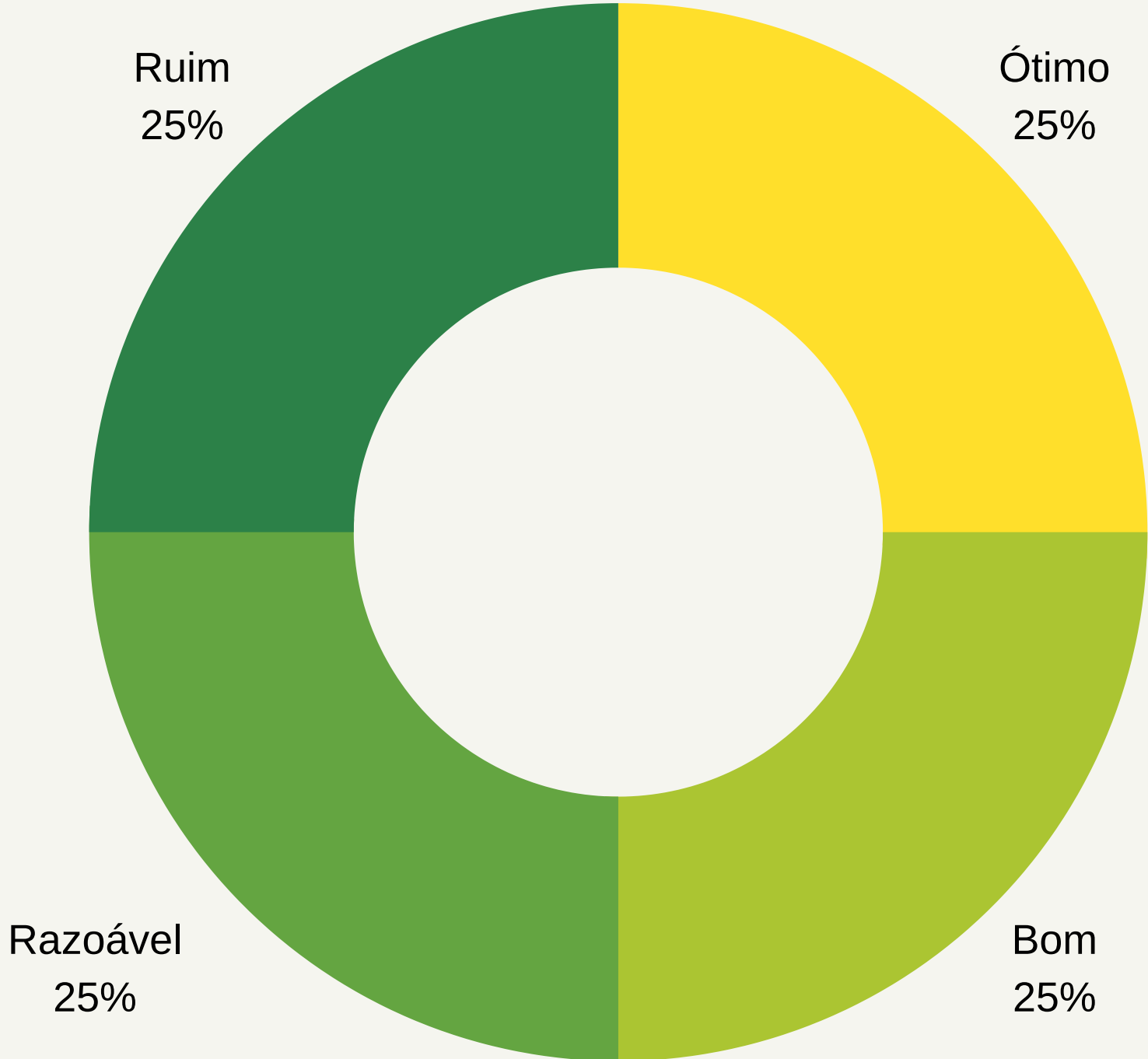
- Como você avalia o ERE até o presente momento?
- Como você avalia a atuação dos professores no ERE?
- Quais as maiores dificuldades enfrentadas por você durante o ERE?
- Como você acredita que a UFMG poderia melhorar o ERE?



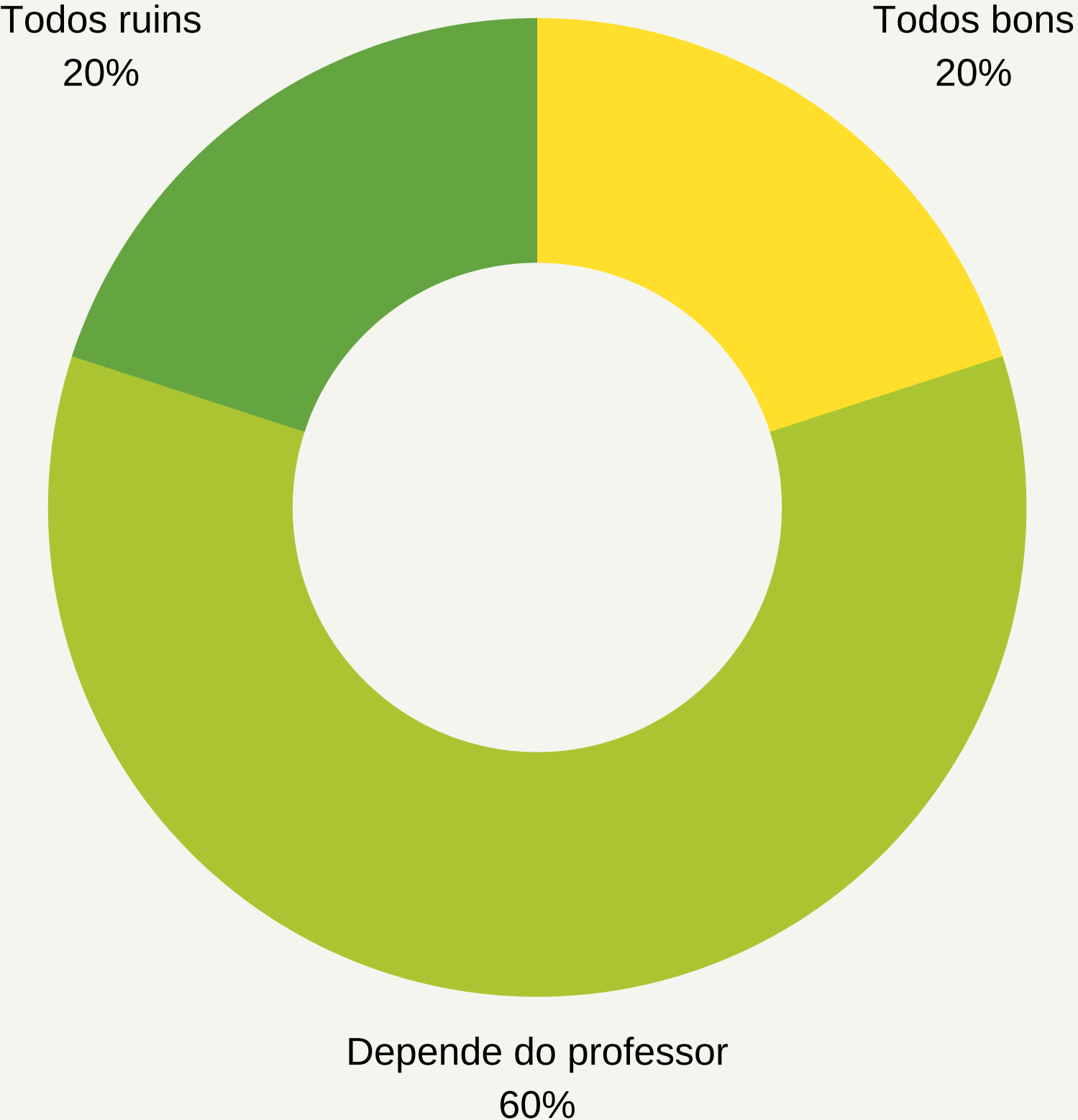
Resultados



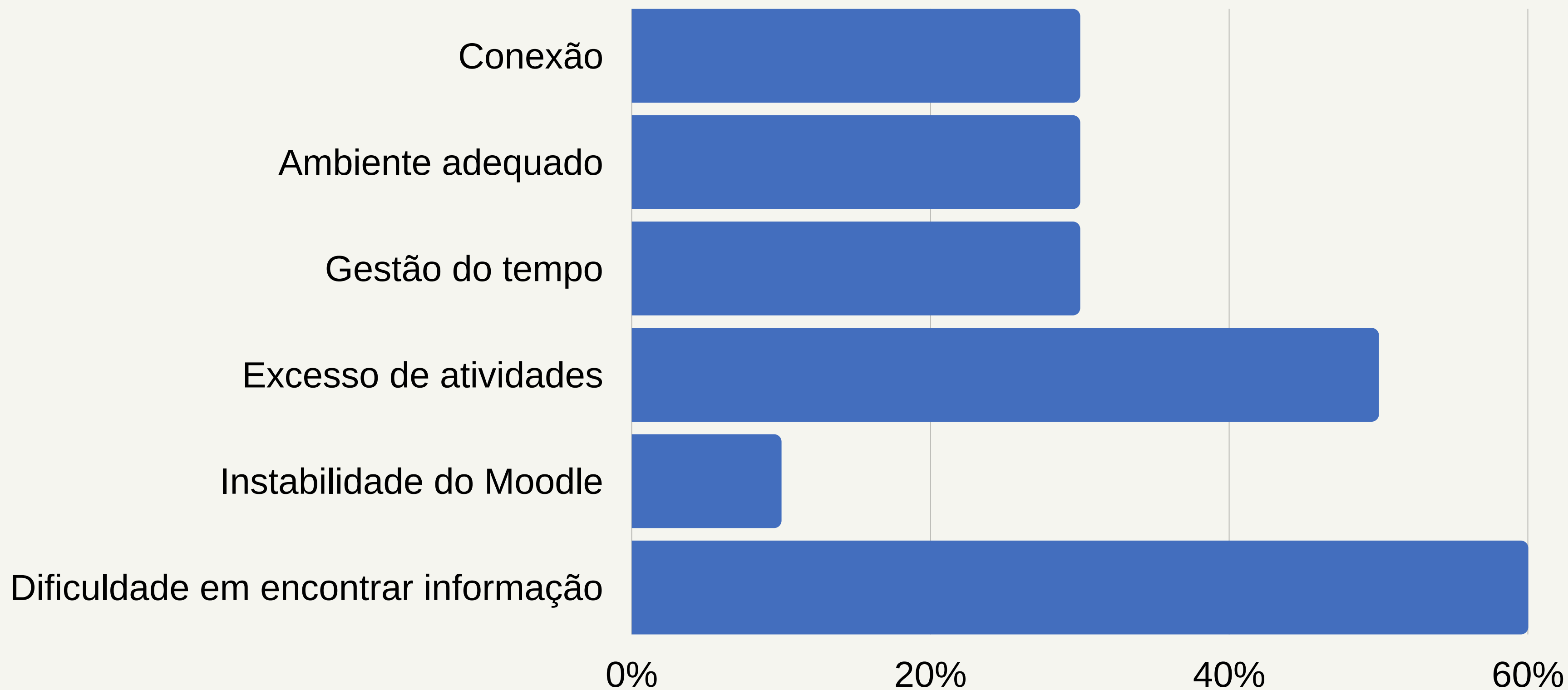
Como você avalia o ERE até o presente momento?



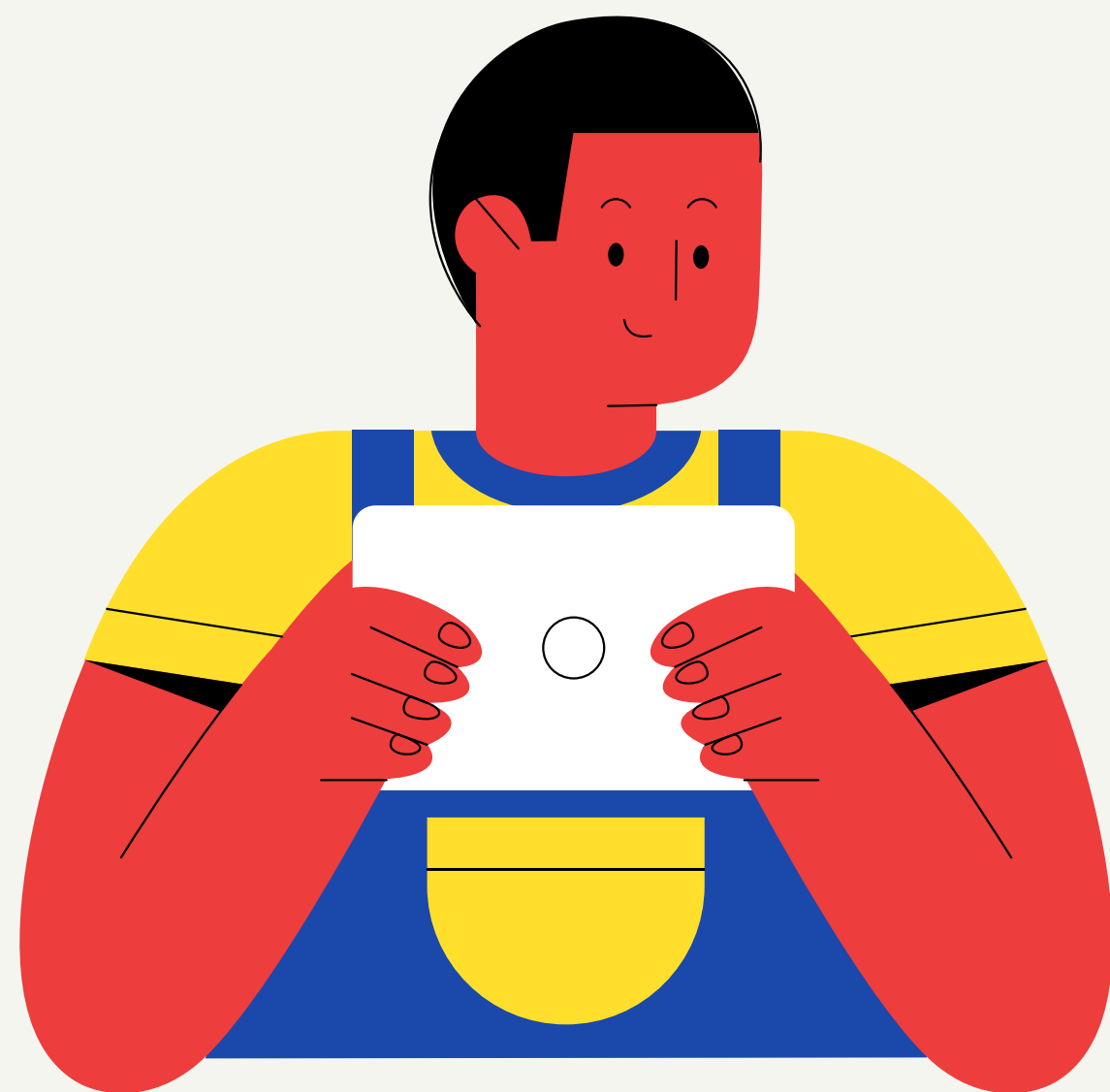
Como você avalia a atuação dos professores no ERE?



Quais as maiores dificuldades enfrentadas por você durante o ERE?



Conclusão



A percepção da qualidade do ERE está diretamente relacionada à atuação do docente, visto que os principais problemas apontados são: a dificuldade de encontrar os materiais disponibilizados devido ao uso de diversas plataformas e o volume excessivo de atividades obrigatórias administradas.

Com isso, é possível concluir que, para melhorar a experiência do aluno, é necessário padronizar a carga horária exigida além das aulas ministradas e realizar treinamento para a utilização do moodle, centralizando as informações